



GRUPO SEINSU SA DE CV
LOGISTICS & OILFIELD SERVICES ADVISERS

02



GRUPO SEINSU SA DE CV
LOGISTICS & OILFIELD SERVICES ADVISERS

¿QUIENES SOMOS?

Formada el 02 de Septiembre del 2009, en la ciudad de Paraíso, Tabasco. Grupo Seinsu, es una empresa compuesta por un grupo de especialistas en la industria petrolera, logística, construcción y marina.

Somos una empresa con una amplia trayectoria en el sector de la logística, nos hemos situado al frente del sector gracias a una sólida estrategia empresarial. Una estrategia basada en una clara vocación de servicio al cliente, un alto grado de especialización, una constante inversión en las más avanzadas tecnologías y nuestro posicionamiento geográfico.

Esta voluntad de diferenciación nos ha permitido alcanzar nuestra principal meta: ser el mejor aliado estratégico de nuestros clientes y actuar para ellos como un auténtico departamento externo de logística, aportando soluciones personalizadas y adecuadas a las particularidades de sus productos.

Contamos con un equipo de profesionales altamente especializados en el sector de la logística, con la firme decisión de ofrecer un servicio de calidad mundial a todos nuestros clientes.

03

SERVICIOS



GRUPO SEINSU SA DE CV
LOGISTICS & OILFIELD SERVICES ADVISERS

04



MUELLE FRONTERA



Servicios

Grupo Seinsu cuenta con disponibilidad exclusiva en el muelle 1 del puerto de Frontera, ofertando servicios como:

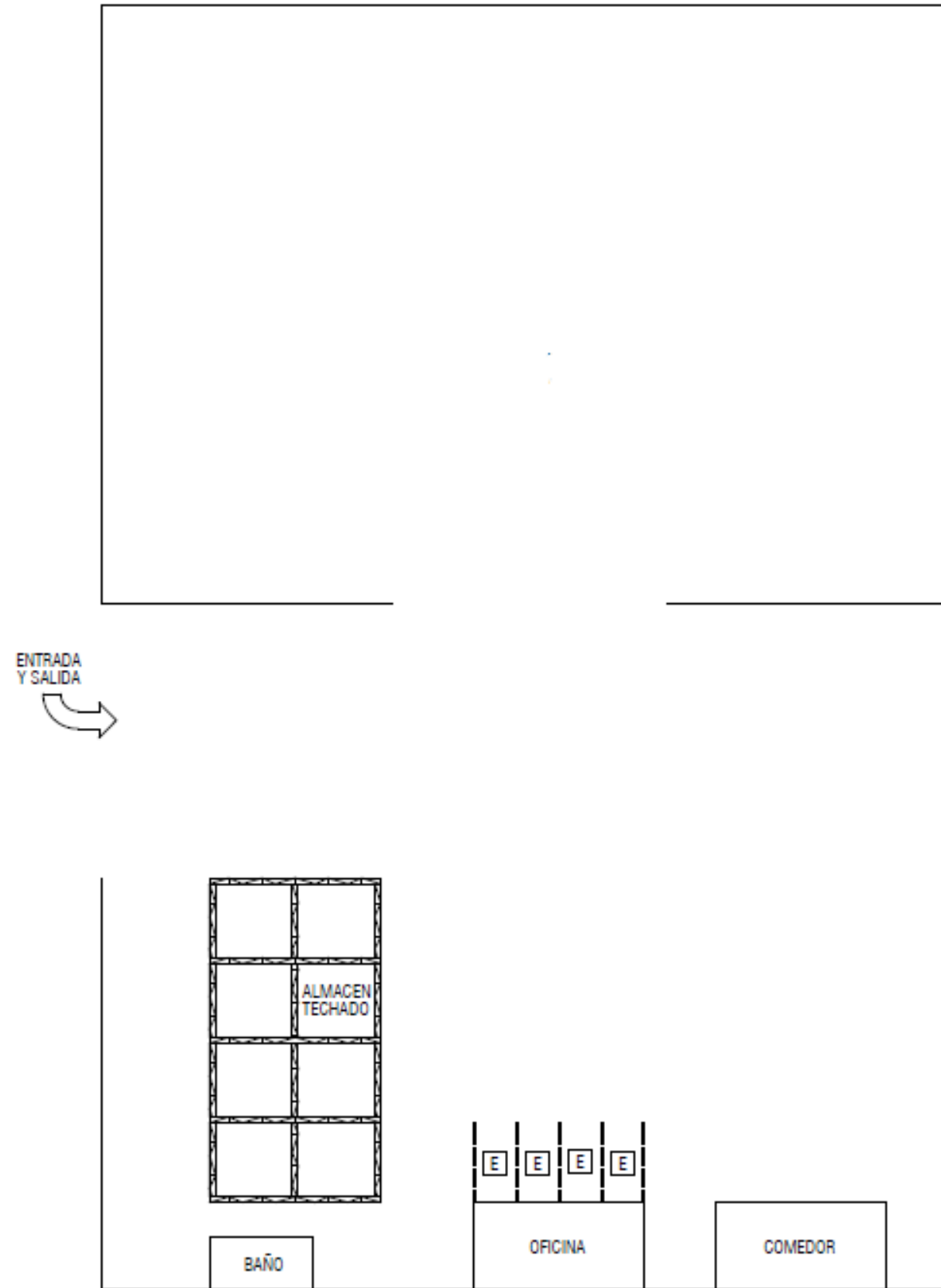
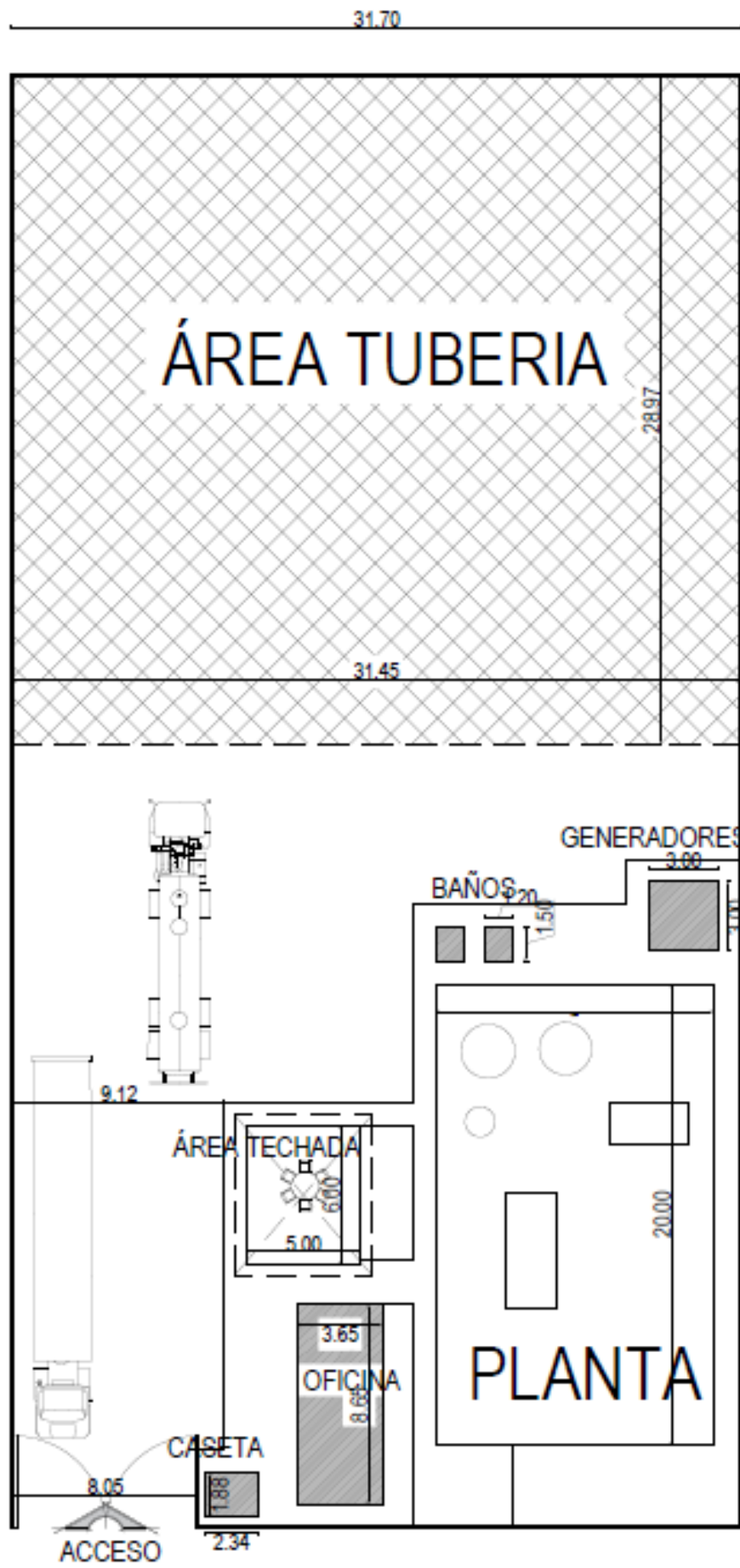
- Frente de Agua para atraque de embarcaciones.
- Operación de cambios de guardias (Transporte terrestre, sala de espera.)
- Manejo de cajas de recortes.
- Carga y descarga de materiales y comisaria.
- Suministro de agua potable.
- Exclusividad de muelle para limpieza de tanques.

Fortalezas

La distancia del Puerto hacia el área de plataformas de Pemex y ganadores de las rondas es privilegiada. Así mismo la distancia terrestre hacia terminales de Pemex es idónea para un ciclo logístico completo.

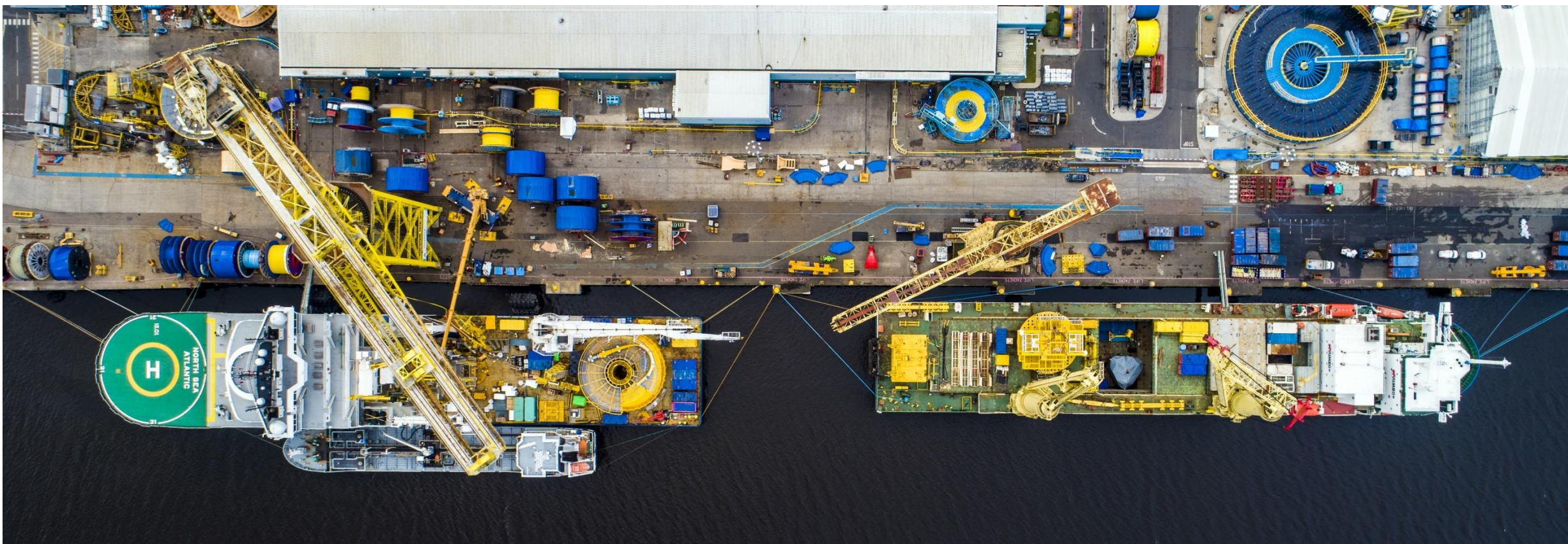
TERMINAL PORTUARIA DE USOS MÚLTIPLES





CONTAMOS CON
EXPERIENCIA EN
MANEJO DE BASES
LOGISTICAS PARA
PROYECTOS
INTEGRALES

CONTAMOS CON
EXPERIENCIA EN
MANEJO DE BASES
LOGISTICAS PARA
PROYECTOS
INTEGRALES



LIMPIEZA DE
TANQUES A
EMBARCACIONES



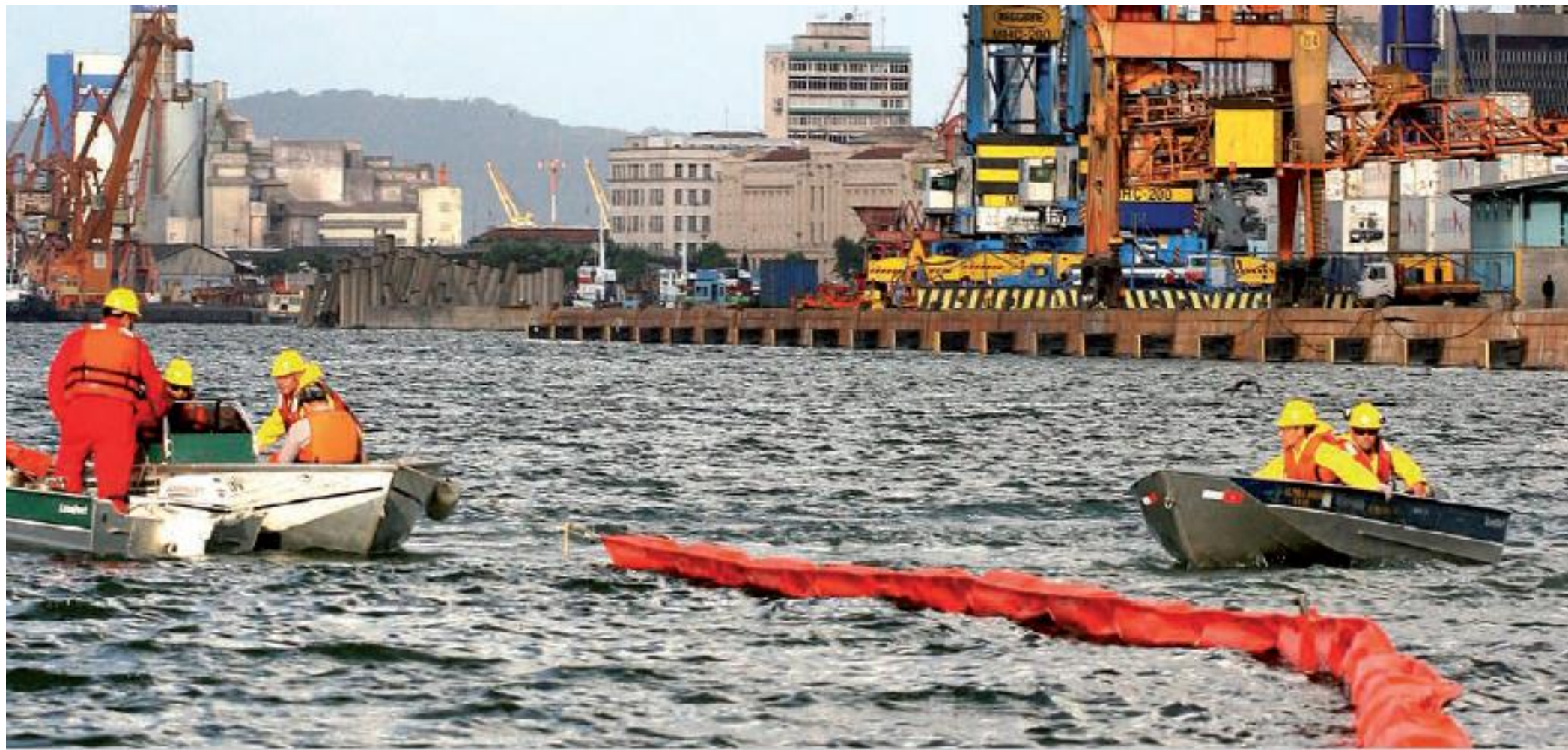
Reglas de operación del Puerto Dos Bocas, 2010

Capitulo XIV - 5.1 Las empresas que manejan fluidos peligrosos deberán de utilizar barreras flotantes de material absorbente para crear un dique alrededor de las mangueras cada vez que se bombee, ya sea del buque a la terminal o viceversa, retirándola con cuidado al termino de la operación.

Articulo 124 .- Cuando las operaciones de carga y descarga se realicen en el interior del puerto, se deberán colocar barreras de contención para hidrocarburos.

SUMINISTRO DE BARRERAS ANTI- DERRAMES





SUMINISTRO DE
BARRERAS ANTI-
DERRAMES



10

OPERACION DE CAJAS DE RECORTES DE PERFORACION



Grupo SEINSU, cuenta con la experiencia para diseñar sistemas integrales de logística, entre ellos el manejo de cajas de recorte, incluyendo pero no limitando:

- Designación de área en muelle e instalación de geomembrana para la recepción.
- Suministro de maquinaria para la recolección y posterior disposición.
- Embarcaciones para la recolección de cajas costa-afuera.



Tolvas presurizadas.

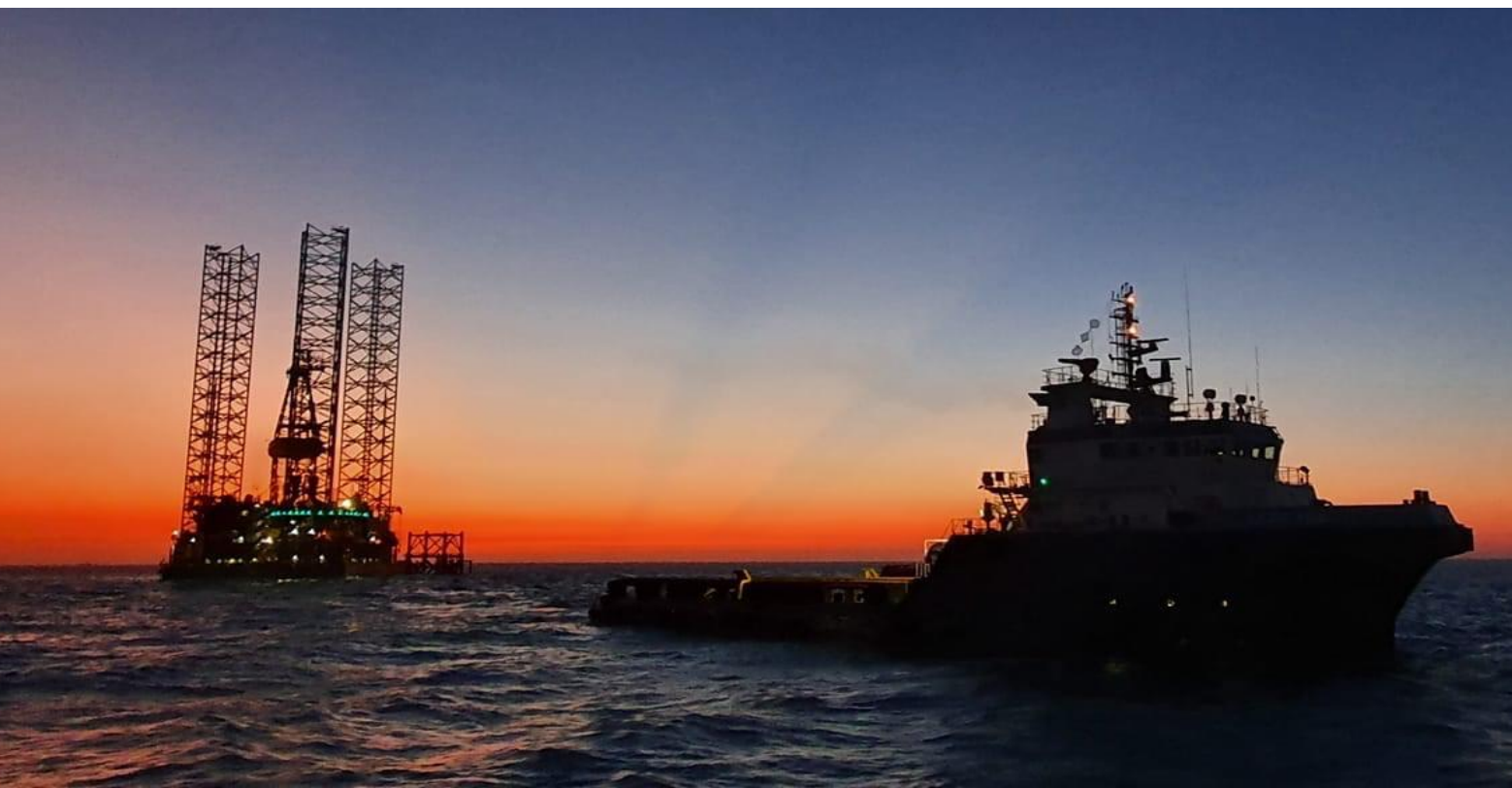


Tracto camión con planas para transporte De materiales.



Grúas de diferentes capacidades para carga Y descarga.

SUMINISTRO DE MAQUINARIA ESPECIALIZADA



FLETAMENTO DE REMOLCADORES



Grupo SEINSU, cuenta con la experiencia de movimientos integrales de plataformas petroleras, chalanes o remolques especializados, contando con una amplia gama de remolcadores de ultima generación con las siguientes características:

- DP2 & DP1.
- AHTS y regular Tug boat.

FLETAMENTO DE EMBARCACIONES ESPECIALIZADAS

GRUPO SEINSU cuenta con la experiencia adecuada para diseñar paquetes integrales para movilización de plataformas de perforación incluyendo:

- Paquete integral de embarcaciones (2 o 3), de ultima generación con sistema DP1 y DP2.
- Servicio de garantía marina.
- Rig mover.

Ejemplo: Mapeo de mercado

CONFIRMED

		Technical								
Vessel Name	Vessel Type	Flag	Year Built	LOA	Max Draft	BHP	TBP	Deck Space	DP	Fuel Capacity
Unit			YR	M	M		MT	M2		M3
Min Spec							80			
ISLA SANTA CRUZ	AHTS	Mexican	2008	63.4	5.5	6,800	80.48	423.12	DP1	781
LIEDE TIDE	AHTS	Mexican	2008	63.0	5.2	7,080	153	370	DP2	570

TENTATIVE

		Technical								
Vessel Name	Vessel Type	Flag	Year Built	LOA	Max Draft	BHP	TBP	Deck Space	DP	Fuel Capacity
Unit			YR	M	M			M2		M3
Min Spec							80			
ARCANGEL SAN RAFAEL	TUG	Mexican	2017	29.1	5.3	6,772	76	N/A	N/A	186.7
ARCANGEL SAN GABRIEL	TUG	Mexican	2017	29.1	5.3	6,772	76	N/A	N/A	186.7
BOURBON ARTEMIS	AHTS	Mexican	2006	67.0	6.0	10,680	120	420	DP1	TBD



FLETAMENTO DE
EMBARCACIONES
ESPECIALIZADAS



FLOTA DE EMPUJADORES

CHALANES DE SERVICIO (deck barges)							
NOMBRE	ESLORA Ft. (m)	MANGA Ft. (m)	PUNTAL Ft. (m)	CAP. EN CUBIERTA			
				MCD-205	110 (33.53)	30 (9.14)	7 (2.13)
OU501	110 (33.53)	30 (9.14)	7 (2.13)	440			
CHALANES CON ZANCOS (spud barges)				CAP. EN CUBIERTA	PORTA-ZANCOS	Ø ZANCOS (PULG.)	
BG7	136 (41.45)	35 (10.67)	8 (2.44)	600	4	24	
M208	120 (36.58)	30 (9.14)	7 (2.13)	440	4	20	
MM4	120 (36.58)	30 (9.14)	7 (2.13)	440	4	24	
SMI-192-7	160 (48.77)	42 (12.80)	8 (2.44)	1,000	4	24	
EMPUJADORES (push boats)				POTENCIA (HP)			
BOBCAT	46 (14.02)	16 (4.88)	5 (1.52)	500			
CAPT. THOMAS	40 (12.19)	16 (4.88)	6 (1.83)	600			
DOLORES	34 (10.24)	14 (4.15)	4.6 (1.40)	800			
NELLIE BRAZON	34.6 (10.55)	13.8 (4.21)	5 (1.52)	800			
RICKY 1	50 (15.24)	14 (4.27)	2.6 (0.79)	500			
RICKY 2	50 (15.24)	14 (4.27)	2.6 (0.79)	500			
TLC EXPLORER	46 (14.02)	19 (5.79)	7.2 (2.20)	800			
CHALANES AUTOELEVABLES				CAP. EN CUBIERTA	COLUMNAS	Ø COL. (PULG.)	LEVANTE (T)
GEO-1	120 (36.58)	30 (9.14)	7 (2.13)	440	4	30	100

MCD-205
CHALÁN DE SERVICIO



OU-501
CHALÁN DE SERVICIO



**FLOTA DE
EMPUJADORES**

BOBCAT
EMPUJADOR



CAPT. THOMAS
EMPUJADOR





GRACIAS

CONTACTO:



Fbencomo@grupo-seinsu.com



Operaciones@grupo-seinsu.com

GS

GRUPO SEINSU SA DE CV
LOGISTICS & OILFIELD SERVICES ADVISERS